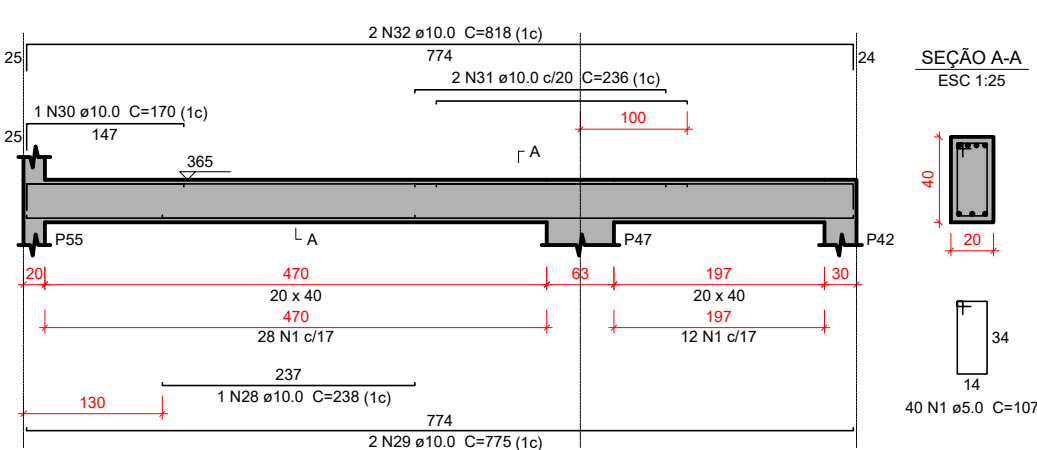
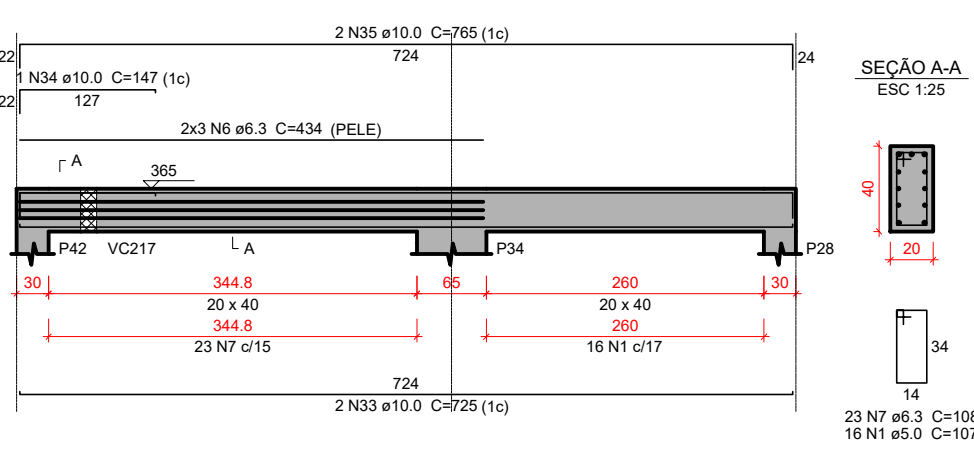


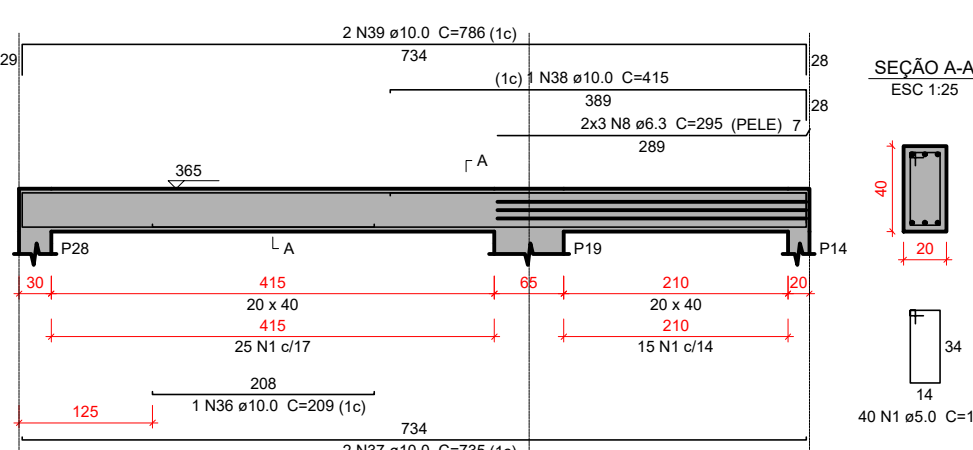
VC233



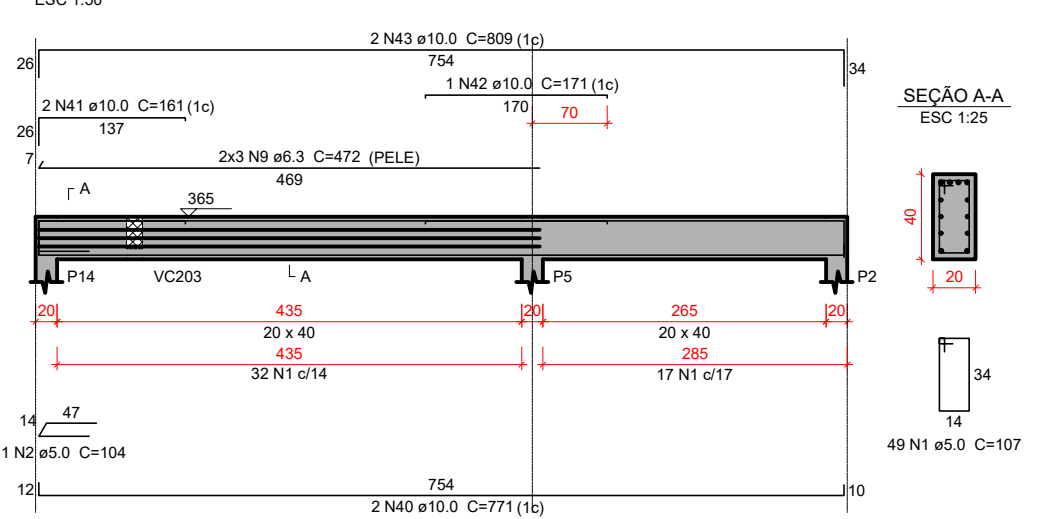
VC234



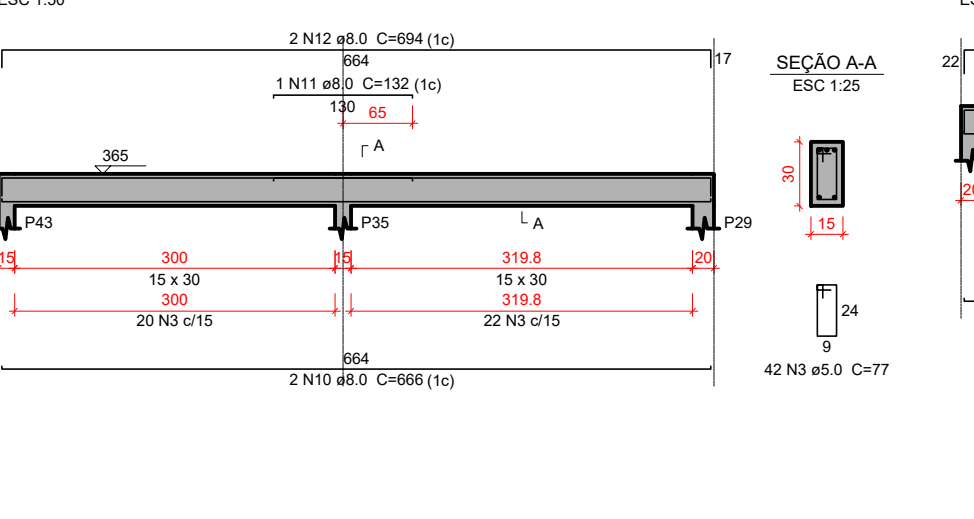
VC235



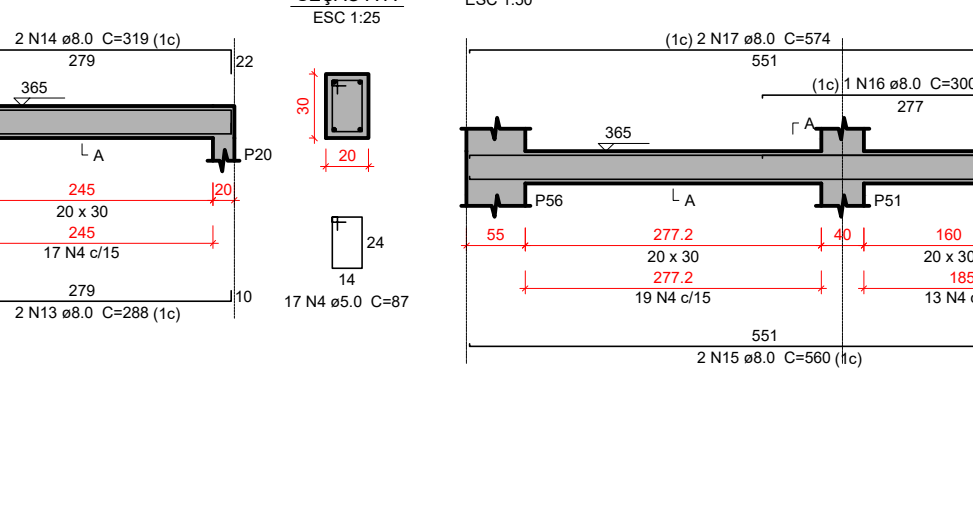
VC236



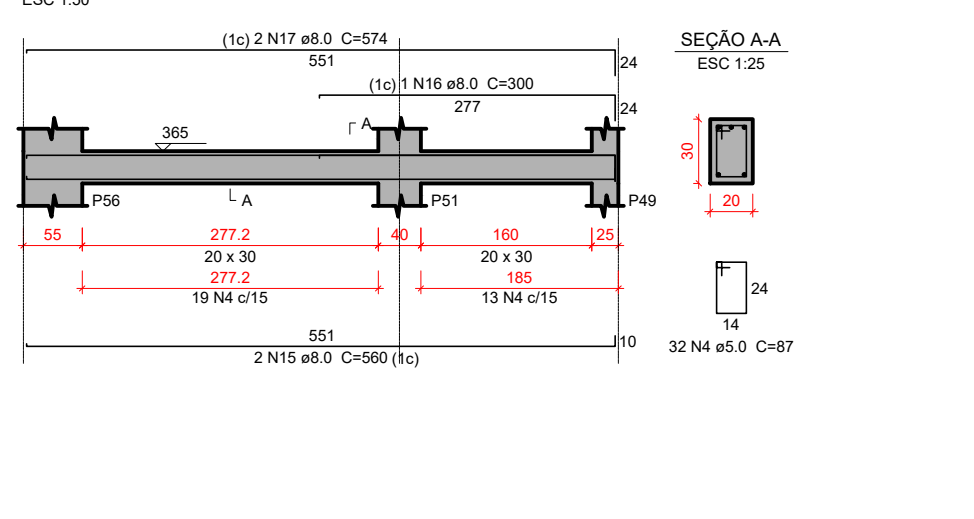
VC237



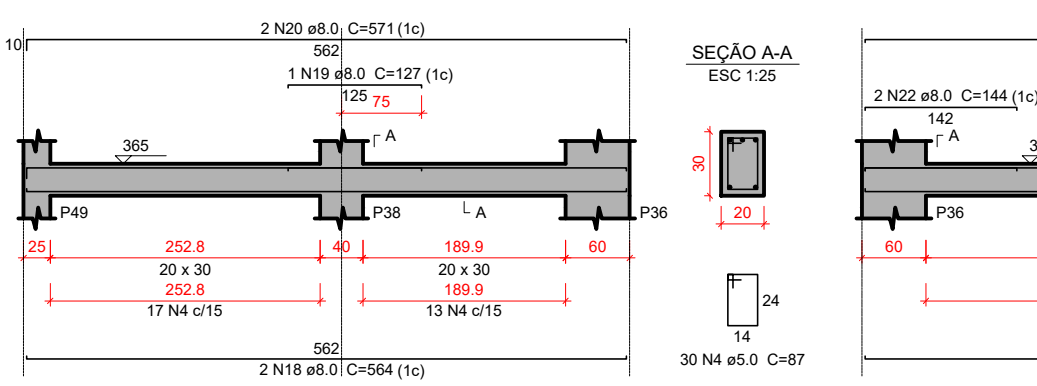
VC238



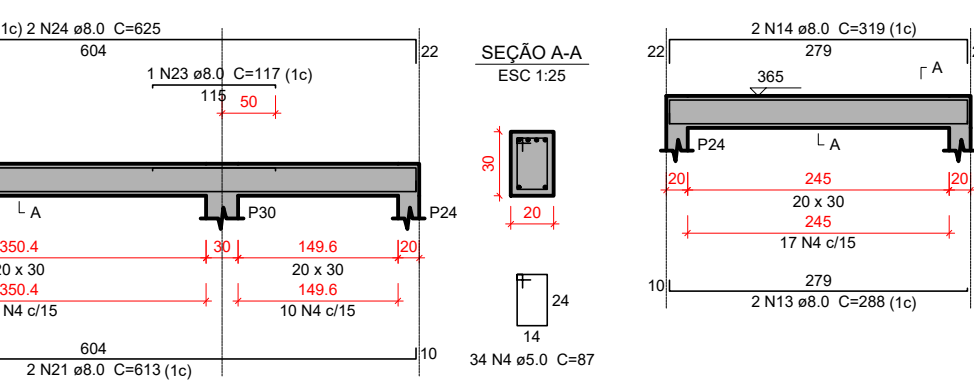
VC239



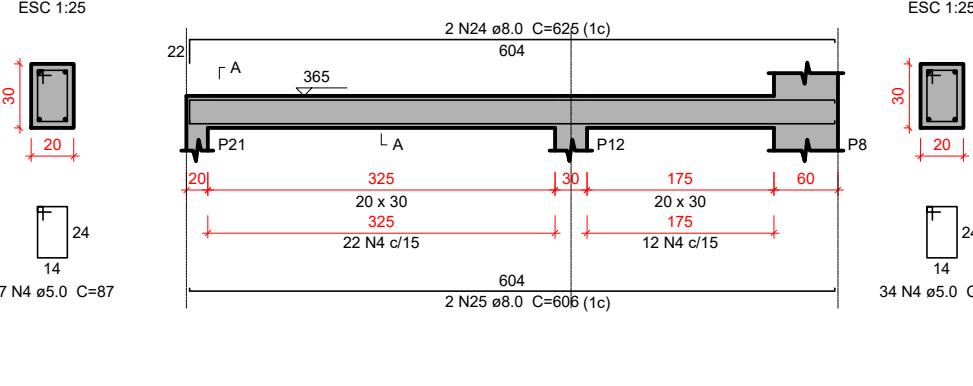
VC240



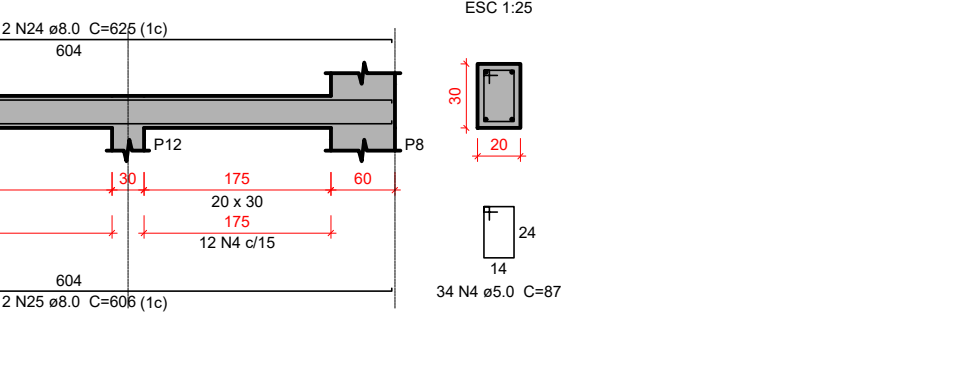
VC241



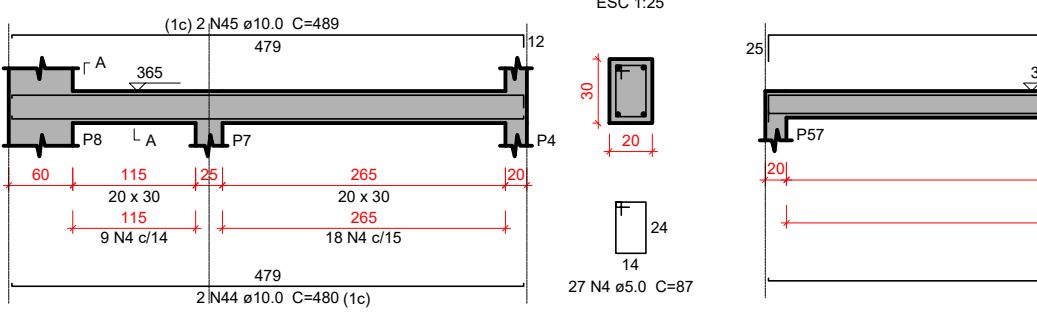
VC242



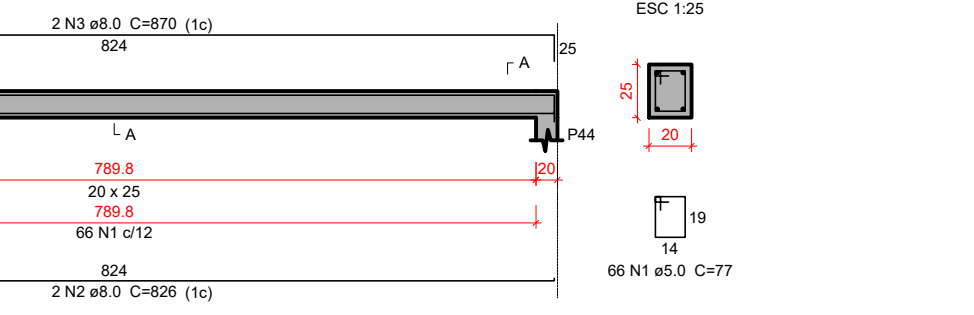
VC243



VC244



VC245



Relação do aço

AÇO	N	DIAM (mm)	QUANT	C.UNIT (cm)	C.TOTAL (cm)
CA50	1	5.0	145	107	15515
	2	5.0	1	104	104
	3	5.0	42	77	3234
	4	5.0	191	87	16617
	1	8.0	66	77	5082
	6	6.3	8	434	2604
	7	6.3	23	108	2484
	8	6.3	6	295	1770
	9	6.3	6	472	2832
	10	8.0	2	666	1332
	11	8.0	1	132	132
	12	8.0	2	694	1388
	13	8.0	4	288	1152
	14	8.0	4	319	1276
	15	8.0	2	560	1120
	16	8.0	1	300	300
	17	8.0	2	574	1148
	18	8.0	2	564	1128
	19	8.0	1	127	127
	20	8.0	2	571	1142
	21	8.0	2	613	1226
	22	8.0	2	144	288
	23	8.0	1	117	117
	24	8.0	4	625	2500
	25	8.0	2	606	1212
	2	8.0	2	826	1652
	3	8.0	2	870	1740
	28	10.0	1	238	238
	29	10.0	2	775	1550
	30	10.0	1	170	170
	31	10.0	2	236	472
	32	10.0	2	818	1636
	33	10.0	2	725	1450
	34	10.0	1	147	147
	35	10.0	2	765	1530
	36	10.0	1	209	209
	37	10.0	2	735	1470
	38	10.0	1	415	415
	39	10.0	2	786	1572
	40	10.0	2	771	1542
	41	10.0	2	161	322
	42	10.0	1	171	171
	43	10.0	2	809	1618
	44	10.0	2	480	960
	45	10.0	2	489	978

Resumo do aço

AÇO	DIAM (mm)	C.TOTAL (m)	PESO + 10% (kg)
CA50	6.3	36.9	26.1
	8.0	189.8	82.4
	10.0	164.5	111.8
	5.0	405.6	66.0

PESO TOTAL (kg)	220
CA50	220
CA60	68.5

Volume de concreto (C-30) = 4.42 m³  
Área de forma = 42.89 m²

PLANTA-CHAVE DE SITUAÇÃO

AUTORIA DO PROJETO LICITADO  
Engenheiro Civil: PAULO HENRIQUE DE LIMA

RESPONSÁVEL pelo estabelecimento: NERSON HISSAO CHIHARA

REGISTRO  
CREA-MG 239.515/D

CPF: 004.949.128-80

RO  
REVISÃO

19/01/2026  
DATA

EMISSION INICIAL  
DESCRICO

TÍTULO DO PROJETO  
UNIDADE BÁSICA DE SAÚDE PORTE 1

PROPRIETÁRIO  
PREFEITURA MUNICIPAL DE COROMANDEL  
GESTÃO MUNICIPAL DE SAÚDE

CPF: 18.591.149/0001-58  
Endereço: Unidade Básica de Saúde: UBS Dona Nica Tomas  
Rua Sebastião Dias Vital, S/N  
Bairro Distrito de Santa Rosa dos Dourados  
CEP 38.554-899 - Coromandel - MG

REGISTRO  
ART/RRT MG2024322914

DETALHAMENTO VIGAS CONCRETO ARM. COB. 01

DESCRICO DA ETAPA  
PROJETO EXECUTIVO

NOME: PRANCHIA - ARQUIVO  
ML\_081\_LPL\_EST\_R03.dwg

REVISÃO  
RO

UNIDADE  
METROS

DATA  
19/01/2026

ESCALA  
INDICADA

AUTORIA INTELECTUAL  
Engenheiro Civil: KAYO HENRIQUE MOREIRA

REGISTRO  
ART/RRT MG2024322914

DIREITOS AUTORAIS RESERVADOS CONFORME LEGISLAÇÃO NACIONAL E INTERNACIONAL

FOLHA Nº 10 DE 10

Características do Projeto

5 - OS VENTOS INCIDENTES NAS FACES X (90°) E Y (0°) . RESPECTIVAMENTE, NÃO OCORREM SIMULTANEAMENTE.

LEGENDA DA PLANTA DE LOCAÇÃO

ORIENTAÇÃO DOS EXOS DOS PILARES

ORIENTAÇÃO DOS EXOS DOS PILARES

NOTAS 1 : DURABILIDADE

NOTAS 2 : NORMAS

NOTAS 3 : GERAIS

1 - CLASSE DE AGRESSIVIDADE AMBIENTAL: II

2 - MÓDULO DE ELASTICIDADE > 35.42 GPa

3 - FATOR A/C < 0.4

4 - AÇO CA 50A e CA 60B

5 - CONCRETO CLASSE > 30 MPa

6 - CONSUMO DE CIMENTO > 350 Kg/m³

1 - Dimensões em Centímetros e Níveis em metros

2 - Conferir as disposições das armaduras antes do concretagem.

3 - A Responsabilidade pela fiscalização da obra é do Engº resp Técnico.

4 - Aconselhamos moldagem de corpos de prova para cada combinação betoneira.

5 - Respeitar as prazos mínimos para retirada de formas e escoramentos.

6 - Evitar romper concreto após endurecimento, com marreta e lã de vidro.

7 - Toda e qualquer alteração no respectivo projeto, o Calculista deverá ser consultado e o mesmo deverá emitir seu parecer por escrito.

